

TECHNICAL RIDER
FWT: Freies Werkstatt Theater Köln
Probekühne I
Stand: August 2024



FWT: Freies Werkstatt Theater

Zugweg 10, 50677 Köln
(Nähe Chlodwigplatz)

Kontakt

Künstlerisches Betriebsbüro (KBB)

Jürgen Wippich / Carlotta Miaskowski

Telefon: 0221 - 32 78 17

Fax: 0221 - 33 16 68

E-Mail: info@fwt-koeln.de

Technische Leitung

Ingo Esselen

Telefon: 0221 - 32 78 17

Fax: 0221 - 33 16 68

E-Mail: i.esselen@fwt-koeln.de

Technische Vorgaben

Probephühne I

Maximale Transportmaße, bedingt durch Aufzug:

1,99 m x 0,90m x 1,47m Türhöhe und 2.19 m Innenhöhe

Keine Obermaschinerie

Keine Untermaschinerie

Betrieb ohne Bühnenmeister, daher dürfen von Art oder Ablauf der Veranstaltung **keine Gefährdungen** ausgehen

Vorraum mit kleiner Küchenzeile ohne Elektrogeräte

Sämtliche Dekorations- und Ausstattungsgegenstände müssen schwerentflammbar B1 nach DIN4102 respektive B, C, s1, d0 nach DIN EN 13501 sein.

Raum ist nicht ebenerdig und kann über das große Treppenhaus sowie über den Aufzug erreicht werden.

Anlieferung ist nur vor dem Theater Gehweg möglich, der Innenhof darf weder zum Ent- noch zum Beladen befahren werden. Anlieferung bis zur Bühne ca. 30 Meter.

Der Raum ist für 30 Personen maximal zulässig.

Veranstaltungen mit Publikum, die beworben werden, sind nicht erlaubt.

Nebel und Feuer ist nicht erlaubt.

Raum ist komplett verdunkelbar.

Technik

**FWT: Freies Werkstatt Theater, Zugweg 10, 50677 Köln
Probephöhne I**

Technische Ausstattung

Licht:

16 x par 56 300W CP 62

Lichtsteuerung:

3 x Handdimmer Botex

Audio:

4 x JBL Controll I

Tonpult

Behringer 4 kanal Pult

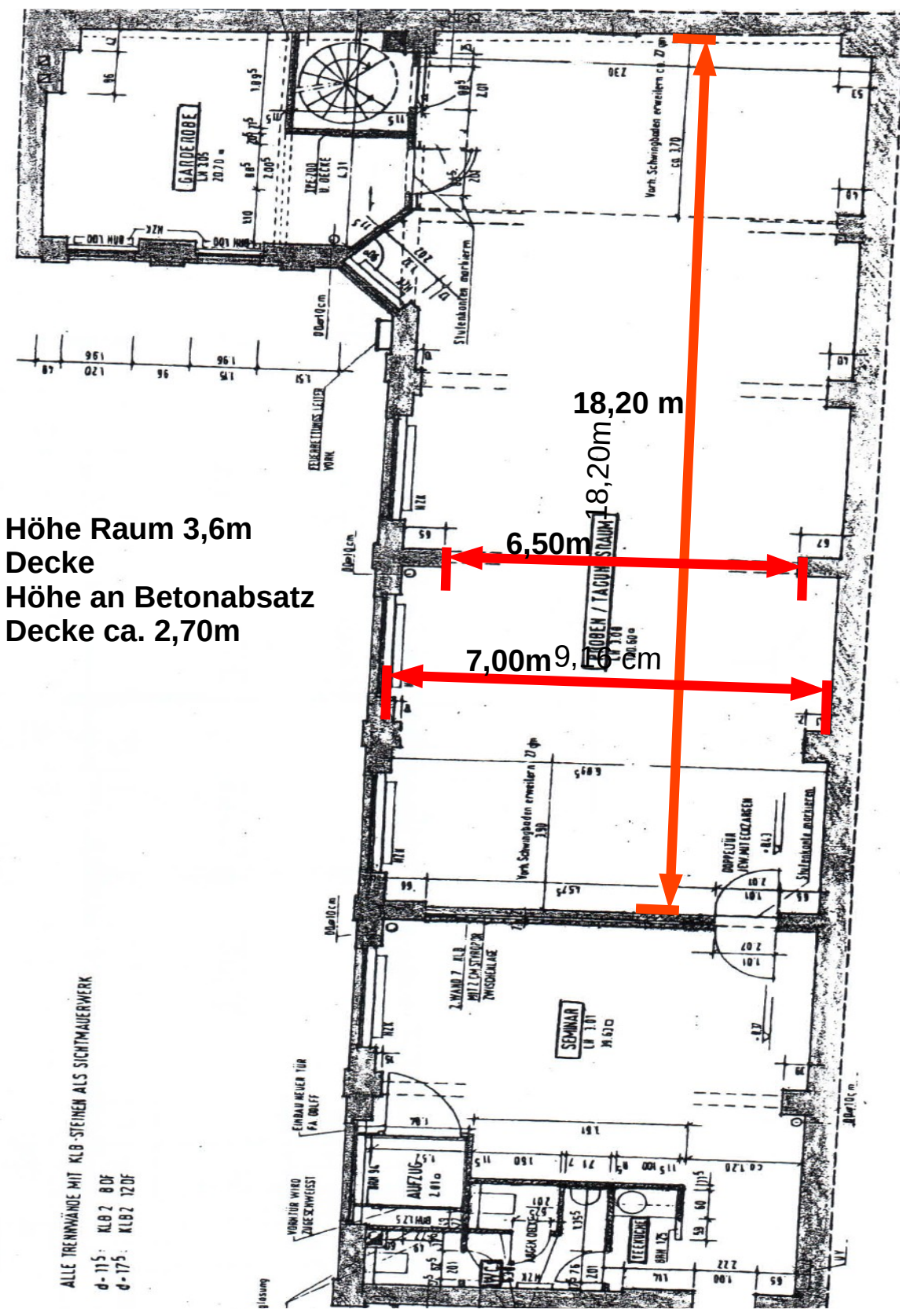
Radio:

Sennheiser EW 100 mit 2 x Handmikrofon

Video:

1 x Projektor LG Mobil muss angefragt werden

Mobile kleine Leinwand



Höhe Raum 3,6m
 Decke
 Höhe an Betonabsatz
 Decke ca. 2,70m

ALLE TRENNWÄNDE MIT KLB-STEINEN ALS SICHTMAUERWERK
 d-112: KLB 2 80F
 d-175: KLB 2 120F